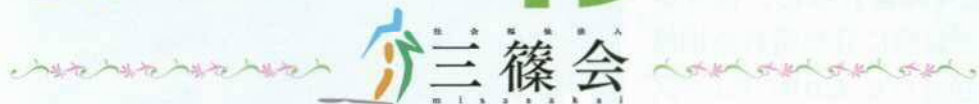


みずさわの道

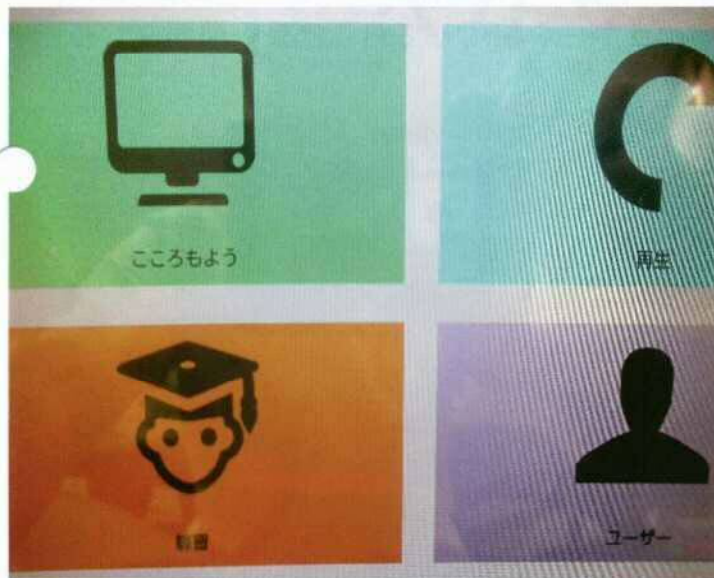


川崎市宮前区水沢3-6-50
TEL 044-978-3238

施設長挨拶

盛夏の候、ますますご健勝のこととお慶び申し上げます。また、平素は格別のご高配を賜り、厚く御礼申し上げます。

さて、今年度のみずさわは、いくつかの改革を行い、組織の活性化に取り組んでいます。会議体の再編成、3階フロアの2部署化、各種プロジェクト等を行い、サービスの向上を目指しています。その中でも特に力を入れていることが、強度行動障害支援プロジェクトで行っている「こころかさね」を支援に生かせないかという取り組みです。「こころかさね」という機械を使い、自分の思いを表現することが苦手な利用者の思いを、少しでも汲み取れないかという考えから、取り組みを始めてみました。日々の支援に少しだけ科学的な視点を加え、利用者の言葉にならない思いを受け取ることができれば、支援の幅も広がるのではないかと考えています。



脳波や心拍数の情報をもとに、こころの様子を測定。
タブレットディスプレイに表示されます。



考えています。

改革は始まったばかりで、この先どのような結果が待っているのか分かりませんが、「まずはやってみる」という精神に基づき取り組んで参りたいと考えています。



頭部に専用装置を取り付けます。



社会参加のきっかけ作りの場

U's Cafe (ユーズカフェ)



「子育て」「介護」「病気」「障害」など、様々な問題を抱える人やその家族が気軽に立ち寄れる地域のコミュニティカフェ作りが「U's Cafe (ユーズカフェ)」では行われています。みずさわの利用者様も社会参加のきっかけ作りの場として「U's Cafe (ユーズカフェ)」を利用しています。

みずさわから目と鼻の先にある「U's Cafe (ユーズカフェ)」普通のカフェとしての利用の他に実習として実際に働く体験をしました。



実習を体験した利用者様は、お客様、スタッフと接することが楽しかったと話し、自分の出来ることを更に発見したり、注文を取る為にひらがなの勉強をする事が出来ました。



フラワーアレンジメント

現在も月に1回フラワーアレンジメント教室に通っています。自身で選んだ花から先生の指導のもと、その季節に合ったリースや、飾りを毎回作っています。生花の他に、プリザーブドフラワーを使用しており、長い期間楽しむ事も出来ています。

利用者様のフラワー
アレンジメント



明るい店内で優しいスタッフさんと美味しいコーヒー、そして店内にある本を眺めながら、気分転換を図る事も出来るみずさわの利用者様にとって大切な憩いの場です。



店内一部のスペースをお借りしてみずさわオリジナルの温泉の素「みずさわの湯」も絶賛発売中です。

「U's Cafe (ユーズカフェ)」

住所：神奈川県川崎市宮前区菅生ヶ丘23-6
電話番号：044-976-3825