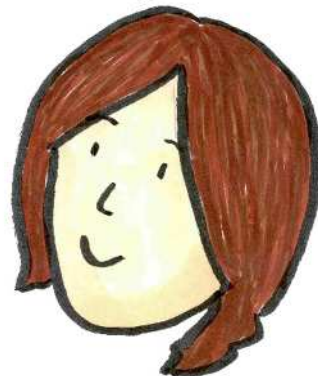


防災＋楽しさ＝区民防災塾！

防災に役立つ知識やアウトドアのスキルを身につけよう！

区民防災塾

参加者募集！



6 / 4 (土)

10:00～14:30 **雨天中止**

場所：王禅寺四ツ田緑地
(麻生区王禅寺字四ツ田 1028-2)

対象：麻生区在住の小学生と
その家族

定員：20組 80人程度(応募多数の場合抽選)

問合せ：麻生区役所危機管理担当

☎044-965-5115 ✉73kikika@city.kawasaki.jp

プログラム (予定)

≪第1部≫着火体験・炊飯体験を通じて防災スキルを向上させよう

メタルマッチの着火体験・火起こし・昼食づくり・後片付け

※火をおこし、鍋のお湯を沸かして、持参のレトルト食材を調理します

≪第2部≫適正な避難行動や家庭の備蓄について学ぼう

麻生区の防災の取組み・家庭でできる自助の取組・マイタイムラインづくり・日常の品で備蓄をするコツ

会場へのアクセス、申込方法等の詳細については裏面をご覧ください

令和4年度 第1回区民防災塾 (区民向け防災訓練)

主催：麻生区役所 協力：NPO法人 国際自然大学校、新百合ヶ丘エリアマネジメントコンソーシアム

申込方法

5月25日(水)までに麻生区ホームページからお申込みください。

<https://www.city.kawasaki.jp/asao/page/0000140110.html>



※申込み多数の場合は抽選としますが、定員に満たない場合は、定員となるまで先着順による申込みを受け付けます。

※抽選の実施有無にかかわらず、参加の可否をメールにて5月27日(金)までにお送りします。

昼食・持ち物について

- ・当日は火起こしの後、お湯を沸かします。昼食としてレトルト食品・缶詰等、お湯に入れて温めて食べるものや、アルファ化米・カップ麺等、お湯を入れて食べるものを各自ご用意いただきます。
 - ・その他の持ち物：マイ食器、飲み物、虫よけグッズ、その他各自必要なもの
- ※たき火台や鍋等の調理器具は主催者が用意します
※汚れてもよい服装で参加してください

マスクも
忘れずに！



会場へのアクセス

- ・所在地：麻生区王禅寺字四ツ田 1028-2
- ・駐車場はありませんので、公共交通機関にてご来場ください（自転車は可）。

【アクセス】

小田急線新百合ヶ丘駅より、バス乗車で「王禅寺東3丁目駅」下車。

【周辺地図】

