



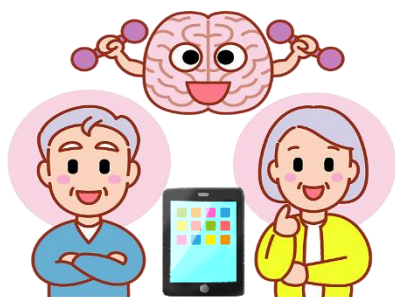
(カフェ) 岡の上Cafe

アタマとカラダ 体力😊健康チェック



かわさき健康うさぎ
「はっぴーちゃん」

～「やりたい」ことを、いつまでも「できる」ように～



タブレットで楽々健康チェック 認知機能低下予防の話

川崎市麻生区役所
地域みまもり支援センター
地域支援課

* 握力 * 足指力 * 血圧 * 血管年齢 他計測

パルシステム神奈川

パルシステム神奈川の健康チェックは
「CO・OP共済健康づくり支援企画」の支援活動です

2026年

3月28日(土)

時間: 10時～12時

場所: 岡上公会堂

参加費
100円



世代も地域も問わず だれもが
気楽に集える「いこいの場」です！
楽しい企画を用意してお待ちしております

あさお運転ボランティア



CAP

送迎もあります

ご相談ください

主催：岡上町内会（044-989-6301）
地域担当の民生委員・児童委員
岡の上cafeボランティア
後援：片平地域包括支援センター